



Дир. по направлению
(100ТВ, УПР. АХЧ)

ВОЛОГОДСКАЯ ОБЛАСТЬ ГОРОД ЧЕРЕПОВЕЦ
МЭРИЯ

8.12.2023

КОМИТЕТ ПО УПРАВЛЕНИЮ ИМУЩЕСТВОМ ГОРОДА

пр. Строителей, д. 4а, г. Череповец, 162608, тел. (8202) 77 11 80, факс (8202) 77 11 82, e-mail: kui@cherepovetscity.ru

24.12.2023 № 0404-28-2/184
На № 01-24/1/956 от 21.12.2023

Директору
БОУ СПО ВО «Череповецкий
химико-технологический колледж»
Е.О. Быковой

ул. Партизана Окинина, д. 5,
г. Череповец, 162604

Уважаемая Елена Олеговна!

Комитет по управлению имуществом города (далее – комитет), рассмотрев Ваше обращение по предоставлению документов по зданию (бывший ДОСААФ), расположенному по адресу: г. Череповец, ул. Краснодонцев, д.118, направляет имеющуюся документацию:

- технический паспорт на здание;
- выписка из ЕГРН на земельный участок под зданием;
- акт разграничения балансовой принадлежности по водопроводным и канализационным сетям.

Следует отметить, что рассматриваемое здание с кадастровым номером 35:21:0204002:1555 к сетям МУП «Электросеть» не присоединено. Акты разграничения балансовой принадлежности по тепловым сетям отсутствуют.

Приложение: на 19 л.

Председатель комитета

А.С. Власова

20.12.2023 24

-4-

ГОСУДАРСТВЕННОЕ ПРЕДПРИЯТИЕ ВОЛОГОДСКОЙ ОБЛАСТИ
"ЧЕРЕПОВЕЦТЕХИНВЕНТАРИЗАЦИЯ"

асть, республика, край

Вологодская область

ОН

еление

од (др. населенный пункт)

г. Череповец

он города

е описание местоположения

Технический паспорт здания (строения)

118

по улице (пер.)

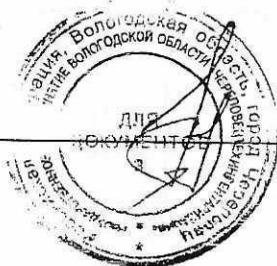
ул. Краснодонцев

(Лит. Б)

(местоположение объекта учета)

Инвентарный номер	4816					
Номер в реестре жилого помещения						
Кадастровый номер						
	А	Б	В	Г	Д	Е

ектор ГП ВО "Череповецтехинвентаризация"



Воронова Л.П.

Паспорт составлен по состоянию на 28 апреля 2011 года

1. Сведения о принадлежности

[illegible]

2. Экспликация земельного участка (в кв. м)

[illegible]

3. Благоустройство здания полезной площади (в кв. м)

[illegible]

4. Общие сведения

значение *Нежилое*

ПОЛЬЗОВАНИЕ *Нежилое*

количество мест (мощность)

5. Исчисления площадей и объемов здания и его частей (подвалов, пристроек, и т.п.)

[illegible]

6. Описание конструктивных элементов и определение износа

Литера Б Год постройки 1987 Число этажей 3
Группа капитальности 1 Вид внутренней отделки Простая

№ п.п.	Наименование конструктивных элементов	Описание конструктивных элементов (материал, конструкция, отделка и прочее)	Техническое состояние (осадки, трещины, гниль и т.п.)	Удельный вес по таблице	Поправка к удельному весу в %	Удельный вес конструктивного элемента с поправками	Износ %	% износа к строению гр. 7 х гр. 8	Текущий износ
1	2	3	4	5	6	7	8	9	10
1	Фундаменты	Сборный железобетонный	трещины	5	1	5	15	0.8	
2	Стены и их наружная отделка	Кирпичные	трещины, осадка	18	1	18	20	3.6	
	Перегородки	Кирпичные		6	1	6	15	0.9	
3	Перекрытия:	чердачные	трещины	12	1	12	15	1.8	
		междуетажные							
		надподвальные							
4	Крыши	Рулонная по железобетонным плитам	Трещины, протечки	4	1	4	30	1.2	
5	Полы	Бетонные, линолеум	стертости, трещины, повреждения	13	1	13	40	5.2	
6	Проемы	оконные	трещины, шели, гниль	12	1	12	25	3	
		дверные							
7	Отделка	наружная	трещины, потемнение окрасочного слоя	10	1	10	35	3.5	
		внутренняя							
8	Санитарно-технические и электротехнические устройства	центральное отопление	трещины, ражавшина	9	1	9	35	3.2	
		печное отопление							
		водопровод							
		канализация							
		горячее водоснабжение	потеря эластичности	3.9	-0.8	3.1	15	0.5	
		газоснабжение							
		ванны							
		электроосвещение							
		радио							
		телефон							
		вентиляция							
		лифты							
9	Прочие работы	Крыльца, прямки	стертости	2.1	1	2.1	20	0.4	
10	Исследования		трещины, стертости	5	1	5	20	1	
11			Итого:	100	X	99.2		25.1	

Процент износа, приведенный к 100 по формуле: $\frac{\% \text{ износа (гр.9)} \times 100}{\text{удельный вес (гр. 7)}}$

7. Описание конструктивных элементов и определение износа

Литера _____ Год постройки _____ Число этажей _____
Группа капитальности _____ Вид внутренней отделки _____

№ п.п.	Наименование конструктивных элементов	Описание конструктивных элементов (материал, конструкция, отделка и прочее)	Техническое состояние (осадки, трещины, гниль и т.п.)	Удельный вес по таблице	Поправка к удельному весу в %	Удельный вес конструктивного элемента с поправками	Износ %	% износа к строению гр. 7 х гр. 8	Текущие изменения, износ в %
1	2	3	4	5	6	7	8	9	10
	Фундаменты								
	Стены и их наружная отделка								
	Перегородки								
	Перекрытия	чердачные							
		междуетажные							
		надподвальные							
	Крыша								
	Полы								
	Проемы	оконные							
		дверные							
	Отделка	наружная							
		внутренняя							
	Санитарно-технические и электротехнические устройства	центральное отопление							
		печное отопление							
		водопровод							
		канализация							
		горячее водоснабжение							
		газоснабжение							
		ванны							
		электроосвещение							
		радио							
		телефон							
	Прочие работы	вентиляция							
		лифты							
	Итого:			100	X				

Процент износа, приведенный к 100 по формуле: $\frac{\% \text{ износа (гр.9)} \times 100}{\text{удельный вес (гр. 7)}}$

-4

[illegible][illegible]

11. Общая стоимость (в руб.)

Юнга выполнена	28 апреля 2011 г.	« ____ » _____ 20__	« ____ » _____ 20__
сподил	Родичева М.Г.		
роверил	Суворова А.Ю.		
ректор	Воронова Л.П.		

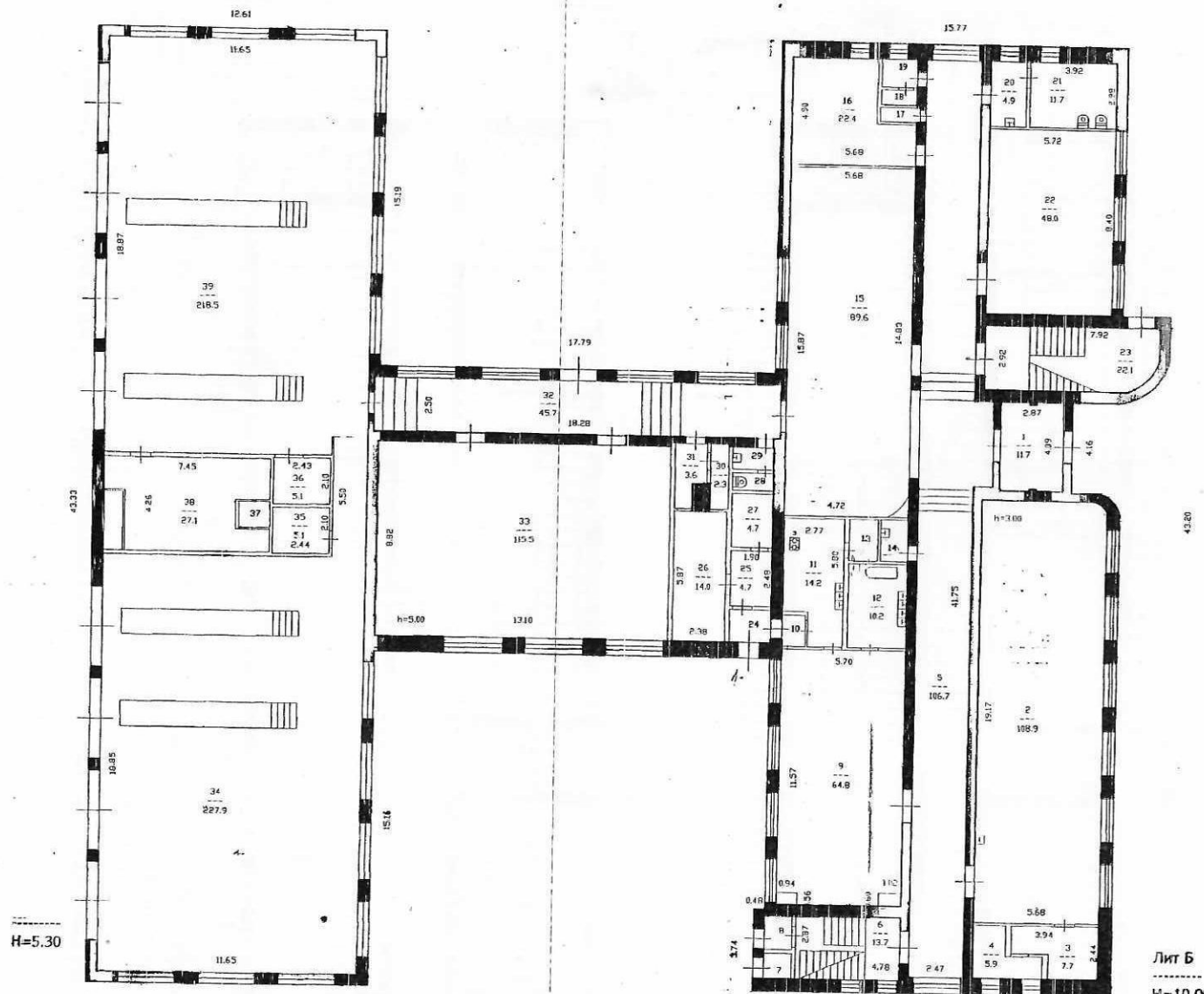
-5-

Особые отметки:



Государственное предприятие Вологодской области "Череповецтехинвентаризация"			Иня. № 4816
Лист № 1	ул.Краснодонцев 119		М1:200
Дата	Исполнил	Фамилия И.О.	Подпись
28.04.11	Инженер	Родичева М.Г.	<i>Родичева М.Г.</i>
	Начальник отдела	Суворова А.Ю.	<i>Суворова А.Ю.</i>
	Директор	Воронова Л.П.	<i>Воронова Л.П.</i>

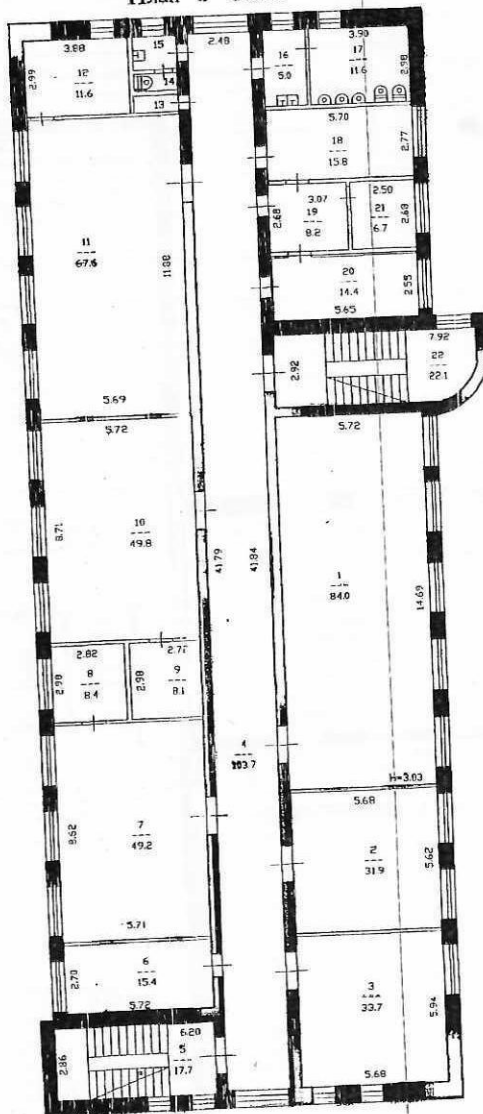
План 1 этажа



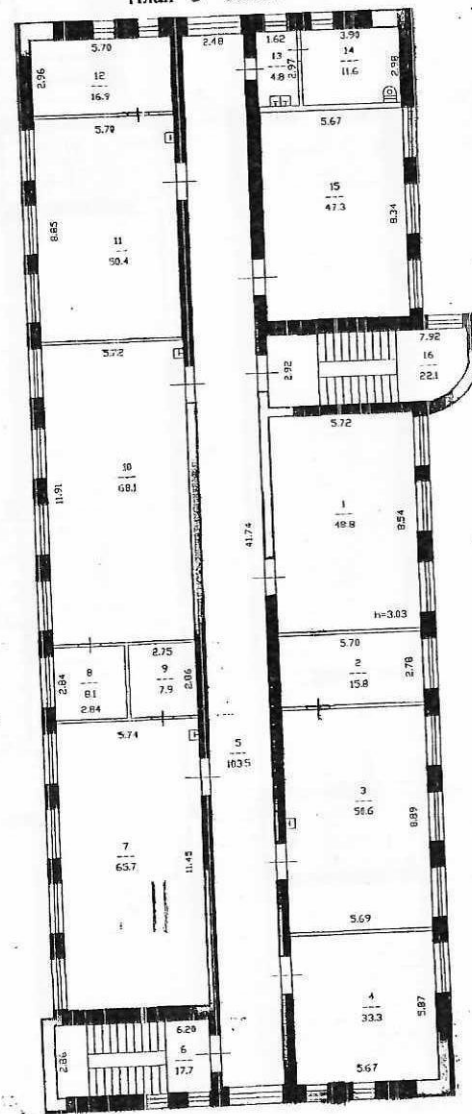
Лит Б
H=10.00

Государственное предприятие Вологодской области "Череповецтехинвентаризация"			Инв. № 4816
Лист № 2	ул.Краснодонцев 118		M1:200
Дата 28.04.11	Исполнил Инженер	Фамилия И.О. Родичева М.Г.	Подпись Родичева М.Г.
	Начальник отдела	Суворова А.Ю.	Подпись Суворова А.Ю.
	Директор	Воронова Л.П.	Подпись Воронова Л.П.

План 2 этажа



План 3 этажа



Государственное предприятие Вологодской области "Череповецтехинвентаризация"			Инв. № 4816
Лист № 3	ул.Краснодонцев 11		М1:200
Дата 28.04.11	Исполнил Инженер Начальник отдела Директор	Фамилия И.О. Родичева М.Г. Суворова А.Ю. Воронова Л.П.	Подпись [Signature]

21.04.2011

21.04.2011

Литера по плану				Этаж	Номер помещения (квартиры)	№ комнаты, кухни, коридора и т.д.	Назначение частей помещений: жилая комната, кладовая, классная комната, коридор и т.д.	Формула подсчета площадей по внутреннему обмеру	Площадь по внутреннему обмеру в кв.м, в том числе по назначению помещения															Итого по квартире, этажу	
жилая		общественно-деловая							общественно-культурная		общественно-спортивная		общественно-образовательная		общественно-зрелищно-развлекательная		общественно-административная		Итого по этажу						
основная	вспомогательная	основная	вспомогательная						основная	вспомогательная	основная	вспомогательная	основная	вспомогательная	основная	вспомогательная	основная	вспомогательная							
Итого по первому этажу																								1 238,8	
Б	2	1	1	Класс																					84
Б	2		2	Кабинет																					31,9
			3	Кабинет																					33,7
			4	Коридор																					103,7
			5	Лестница																					17,7
			6	Кабинет																					15,4
			7	Класс																					49,2
			8	Помещение																					8,4
			9	Лаборантская																					8,1
			10	Класс																					49,8
			11	Класс																					67,6
			12	Лаборантская																					11,6
			13	Помещение																					1,1
			14	Туалет																					1,1
			15	Умывальная																					2,1
			16	Умывальная																					5
			17	Туалет																					11,6
			18	Помещение																					15,8
			19	Коридор																					8,2
			20	Кабинет																					14,4
			21	Касса																					6,7
			22	Лестница																					22,1
Итого																									569,2
Итого по второму этажу																									48,8
Б	3	1	1	Класс																					15,8
Б	3		2	Лаборантская																					50,6
			3	Класс																					33,3
			4	Кабинет																					103,5
			5	Коридор																					17,7
			6	Лестница																					65,7
			7	Класс																					8,1
			8	Лаборантская																					7,9
			9	Лаборантская																					68,1
			10	Класс																					50,4
			11	Класс																					16,9
			12	Препараторская																					4,8
			13	Умывальная																					11,6
			14	Туалет																					47,3
			15	Класс																					22,1
			16	Лестница																					412,9
Итого																									159,7
Итого по третьему этажу																									412,9

Внутренняя кв. м.

